

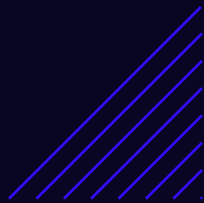
統計方法與資料分析

# 101學年度核心課程教學成果發表會

---

張軒瑄

觀光學院 休閒遊憩管理學系



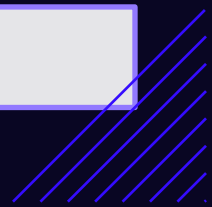
# 內容

課程概況

學習目標、學生表現

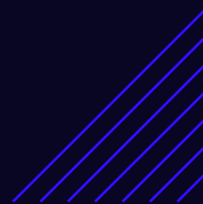
教學策略與評量策略

教學精進之反思



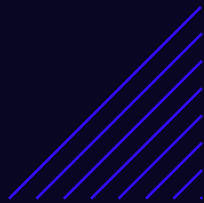
## 課程介紹

- 課程名稱：統計方法與資料分析 (18303) ---**必修課**
- 上課學期：民國102年第二學期 ---- **固定, 課程銜接**
- 上課班級：休憩三甲 18301 ---- **約60-70人**
- 上課時間：星期二 12:50 to 15:40 ---- **中間不下課**
- 上課地點：CC707 ---- **電腦教室**
- 留校時間：星期一/二/五



# 課程介紹

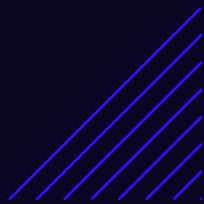
- 本課程之主要目的為教授同學應用統計軟體SPSS，並進一步利用此軟體去分析各種資料與對於統計分析表格之解釋與應用，學生將可以藉由此課程學習到資料處理與分析的知識與技能。
- 換句話說，學生要學會
  - 學會SPSS統計軟體
  - 透過SPSS軟體來分析問卷
  - 寫成研究報告結果，解決產業議題



# 課程介紹

- **挑戰**

- 三個課程，研究方法→統計方法與資料分析→專題研究
- 統計學的部分，我需要重上
- 若是一開始沒有學好就會喪失學習的信心
- 寒假要問卷發放，但沒有辦法強制規定
- 造成上SPSS，強者恆強弱者恆弱的情況
- 分組進行這個三個課程，失和現象
- 重修生與外系生造成授課困擾



# 評量成績

101 學年度 第 2 學期 班級: 18301 科目: 18311 統計方法 教師: 9200812 張軒瑄

	敬業精神	教學方法	教學內容	學習成效	平均
個人平均	95.333	94.000	95.167	93.667	94.567
系所平均	90.670	89.330	90.160	88.590	89.750
校平均	90.000	88.570	89.480	87.740	89.020

教學目標	教師自評	學生自評
學習統計理論, 資料的基礎統計分析與推論統計分析	0	4.42
認識並知曉如何操作統計軟體SPSS	0	4.45
可以運用統計方法解決休憩與觀光領域之問題	0	4.42

核心能力	教師自評	學生自評
運用科技之能力	0	4.53
簡報與表達之能力	0	4.38
自我學習能力	0	4.45

## 學生表現

- 並不高
- 平均只有77分
- 但是高分的同學也很多，通常是研究方法很高分就會持續下去

1/2 銘傳大學 101 學年度第 2 學期

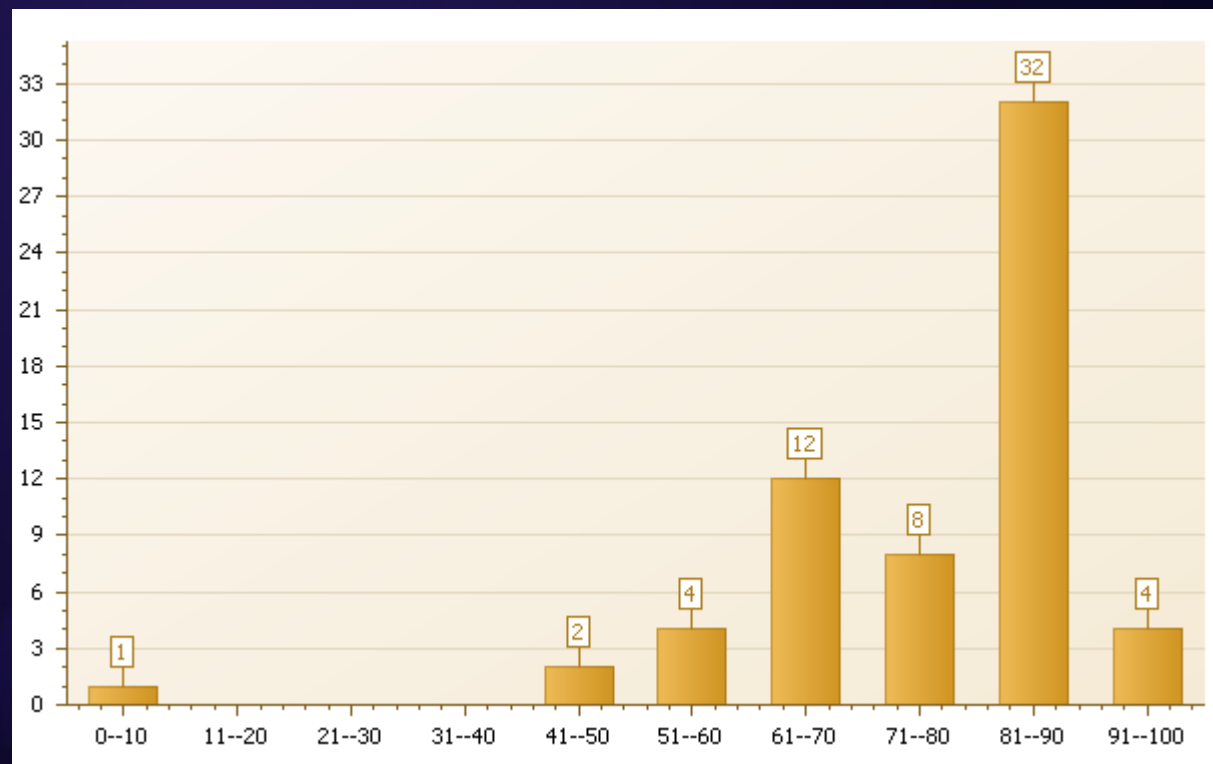
2014/02/26

班級： 18301 科目： 統計方法

老師： 張軒瑄

最高分	96	最低分	0	平均	76.87	修課人數	63
-----	----	-----	---	----	-------	------	----

## 學生表現





## 教學策略

- 課程規則說的很清楚
- 不點名，透過考試與練習，每堂課都有軟體的操作練習，每次下課前都要上傳練習的結果，上傳到moodle
- 分享所有的資源，考試時也可以參考
- 上30分鐘，練習10分鐘，端看學習狀況
- 兩兩一小組，六人一大組，透過同儕壓力，帶領學習緩慢的學生
- 模擬式學習，上課要帶學習範本
- 認識每位同學，瞭解每位同學的家庭與過去的學習狀況
- **Keep them busy.. Give them time to talk and discuss**

## 本週大綱

 課程大綱

 公佈欄

 課程資料

 課程PPT

 範例檔案

 小考考試

 小組作業

02月 17日 - 02月 23日

### 第1週：1

課程介紹+軟體介紹

 0218 課堂練習

02月 24日 - 03月 2日

### 第2週：1

資料庫建立與資料輸入

 小組作業一

名稱	大小	最後修改時間
 10_平均數差異的假設考驗.pptx	666.5KB	2014年 02月 12日,15:37
 11_單因子變異數分析.ppt	1.1MB	2014年 02月 12日,15:37
 12_多因子變異數分析.ppt	3.1MB	2014年 02月 12日,15:37
 13_相關分析.pptx	1.2MB	2014年 02月 12日,15:38
 14_簡單迴歸分析.pptx	2.4MB	2014年 02月 12日,15:38
 15_信度分析.pptx	1.5MB	2014年 02月 12日,15:38
 16_因素分析.pptx	1.8MB	2014年 02月 12日,15:38
 17_集群分析.pptx	3.5MB	2014年 02月 12日,15:38
 18_複選題分析.pptx	1.2MB	2014年 02月 12日,15:38
 1_課程介紹.pptx	349.5KB	2014年 02月 17日,19:44
 2_變數量測.pptx	237.1KB	2014年 02月 12日,15:34
 3_資料處理程序.pptx	4.7MB	2014年 02月 12日,15:35
 4_SPSS介紹與資料建檔.pptx	616.5KB	2014年 02月 12日,15:36
 5_資料的基本功能.pptx	1.4MB	2014年 02月 12日,15:36
 6_資料的次數分析_Frequency.pptx	1.5MB	2014年 02月 12日,15:36
 7_統計量數_Descriptives.pptx	182KB	2014年 02月 12日,15:37

## 教學策略

- 3hrs : 教師授課 120分鐘，由同學自行操作練習60分鐘，但保持彈性，**考量學生學習狀況**
- **PPT說明**→**SPSS操作**→**範例說明**→**各組自行練習**，**老師從旁協助**，**TA現場幫忙**
- 每週都要上傳，**作為加分使用**

## 評量策略

- 四次小組作業 40% ， 每次10% ， 範本學習
- 期中考 20%
- 期末考 20%
- 兩次小考 20
- 考試：個人或是兩個人， **看全班的表現狀況**
- **加分：團隊良好，事前充分準備，只留給有認真學習參與的學生**
- **點名? 絕對不算入成績**



## 評量策略

- **【期中考與期末考注意事項】**
  - 考前一小時會將小考題目公佈在Moodle之上
  - 考試時間與日期全班一起決定)
  - 所以的考題都是跟「畢業論文」有關係，每組的題目都不同，所以不會有作弊的情況
  - 挑戰：**結果批改**
  - **批改原則公告→接受挑戰→各組分別討論表現狀況→由TA把期中考之前的加分加到期中考→公布結果**

## 評量策略

- **小考 20%**
  - 都會考四次，挑選兩次
  - 鼓勵性質居多
  - 若有作弊, 直接0分



## 教學精進反思

- 學生對我的評價
  - 教學評量並不是院上最高的
  - 課程太難、進度很快、嚴格、過度主觀
- 針對重修生與外系學生
- 針對學習緩慢的學生
- 針對進度較快的組別
- 如何與外系的統計學進行整合

